

ARK 34

MOOI.. PRETTIG OM IN TE WONEN.. ENERGIEZUINIG.. & FLEXIBEL

Kwaliteit is de basis zelfvoorzienendheid een randvoorwaarde

Met het GOED BOUWEN concept heeft TEAM 34 een duurzaam bouwsysteem ontwikkelt waarmee efficiënt een grote variëteit aan duurzame bouwwerken gerealiseerd kan worden. Flexibiliteit wordt hier oa gerealiseerd door gebruikmaking van demontabele bouwonderdelen en ontkoppeling van de technische installaties.

Hart van deze waterwoning is een SERRE annex WINTERTUIN. Deze prachtige multifunctionele ruimte zorgt voor flexibiliteit in de gebruiksfuncties.

Samen met de klimaatgevel draagt de serre in grote mate bij aan een prettig binnenhuisklimaat, welke eenvoudig en individueel per ruimte kan worden aangepast.

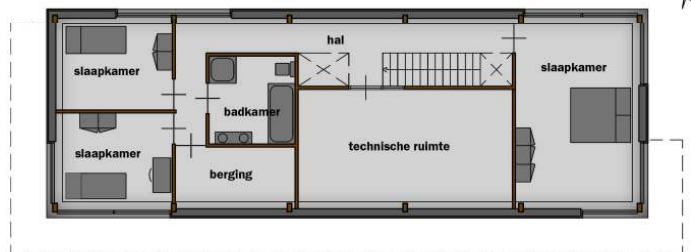
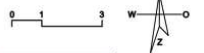
De serre en klimaatgevel zijn essentieel bij het realiseren van de beoogde energiehuishouding die voor zover mogelijk passief en geruisloos dient te zijn. Ze zorgen voor:

- + een klimaatbuffer tussen binnen en buiten
- + het optimaal invangen dan wel afvoeren van de zonnewarmte
- + een prettige, natuurlijke en energiezuinige manier van ventileren.

Nog enkele zaken die bij het beoogde energiehuishouden een bijdrage leveren zijn de zonnecellen op het dak en in de glazen gevels en een in het betoncasco ingebouwde warmtewisselaar. Deze onttrekt warmte of koude aan het oppervlaktewater ten behoeve van verwarming en koeling door middel van een warmtepomp.



BOVENVERDIEPING



ONDERVERDIEPING



NOORDGEVEL

OOSTGEVEL

WESTGEVEL

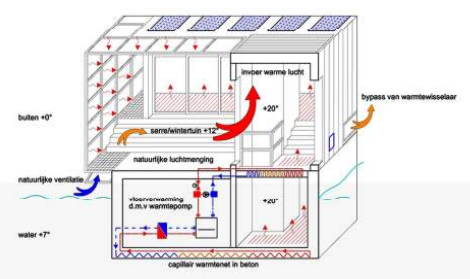
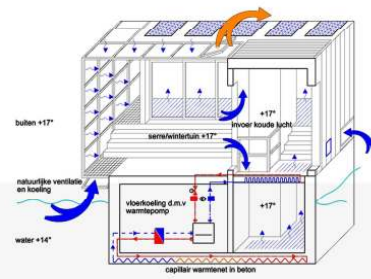
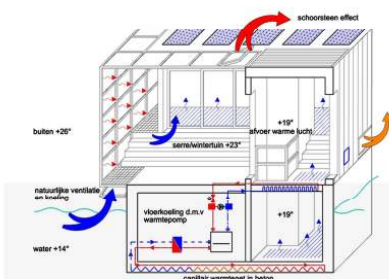
ZUIDGEVEL

KLIMAAT CONCEPT

zomerdag

zomernacht

winterdag



TEAM LEDEN

professionals:

Koos Klapwijk bedrijf: Klapwijk Houtbouw
Frits Weijers bedrijf: Bureau 1232

studenten:

Tjebbe de Jong
Robert Pruntel

TEAM 34